



CNB S-XXI

INFORME D'OBRES I MILLORES



Club Natació Barcelona, 13 de març del 2023

ACTUALITZACIÓ ESTAT D'OBRES: "CNB S-XXI"

Aquest informe està avalat per:

id
arquitectos
técnicos

JAVIER
TRILLA
ARQUITECTE

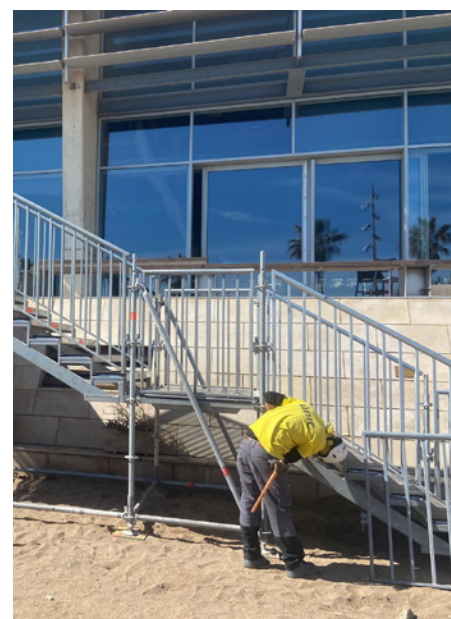
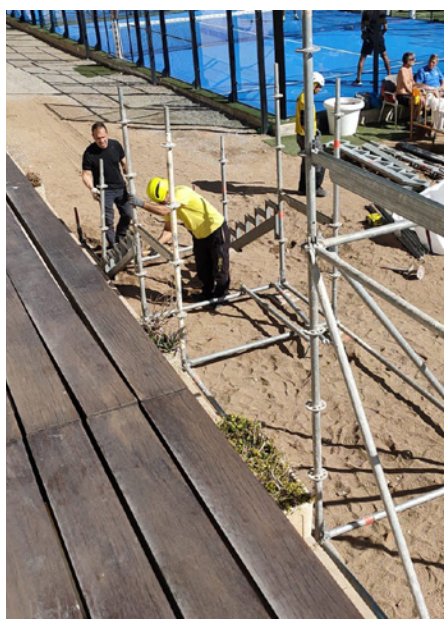
grupo
construcción

Myrtha
Pools

NOVA ESCALA D'ACCÉS ZONA PÀDEL

Per tal de no limitar el pas o haver de sortir al passeig per arribar a la zona de pàdel com en altres fases de l'obra, s'ha instal·lat una nova escala provisional que dona accés a la zona de pàdel, xiringuito, petanca i domino.

Aquesta, substituirà el pas que hi ha des de la piscina salada, i quedarà instal·lada fins a finalitzar la construcció de les rases per a les instal·lacions de piscines exteriors (aproximadament fins a principis d'abril).





FILTRACIÓ PISCINA 50m.

El canvi de la qualitat de l'aigua de la piscina de 50m. és més que evident, molt més nítida i fons més nets, **és degut al canvi de filtració que ja està en marxa.**

Tots els criteris de disseny estan enfocats a dues qüestions correlacionades: **major aprofitament dels recursos econòmics i disposició de la màxima qualitat de l'aigua, tant des del punt de vista higiènic com mediambiental.**

Per tant, aquest nou sistema de filtració permet:

▶ **Optimitzar la qualitat de l'aigua** repercutint en

beneficis per a la salut i seguretat pels usuaris i treballadors.

- ▶ **Millora l'eficiència energètica** del dia a dia de l'ús de la instal·lació.
- ▶ **Estalviar recursos limitats, tant econòmics de l'explotació com naturals,** en particular: aigua i energia. La instal·lació serà més respectuosa amb el medi ambient.
- ▶ **Minimitzar el manteniment** tant ordinari com extraordinari.
- ▶ **Incrementar l'expectativa de vida útil** dels equips i de l'edifici.



Vols saber més sobre el nou sistema de filtració? Fes clic aquí.

FONS MÒBIL PISCINA 50m.

L'equip de manteniment del Club continua treballant intensament per posar de nou en funcionament el fons mòbil de la piscina de 50m.

De moment, **s'han pogut substituir les peces malmeses per unes de noves,** fabricades a mida, de la part més pròxima a les grades de piscina.

Durant aquesta setmana, molt probablement, arribin la resta de peces de la banda més pròxima al mar, també fabricades a mida, per tal de substituir-les per les espatllades. Aquest fet, suposarà poder posar en marxa, pròximament, el funcionament del fons mòbil.

CNB OUTDOOR

S'està treballant en la instal·lació de l'aigua i la posterior col·locació de les dutxes. A més, dels elements de decoració, i mobiliari, retolació, etc.

Així com, els operadors d'aquest espai, juntament amb el Club ja estan traslladant el material de l'antiga caseta.



ZONA EDIFICI A

A banda de les feines de demolició, visiblement evidents, de l'antiga piscina del globus i interior de l'edifici, a la part exterior (del passeig Joan de Borbó) de l'edifici antic de

l'Escullera, s'han començat a **passar les instal·lacions de gas i electricitat, per tal d'alliberar l'espai per a la recuperació de la piscina de l'Escullera**, ja que, aquestes, en la situació

actual passaven per sota de la piscina, i en la modificació del vas per a la l'adaptació del nou, quedarien ensorrades.

