



CNB S-XXI

INFORME D'OBRES I MILLORES



Club Natació Barcelona, 25 d'agost del 2022

OBRES PISCINA EXTERIOR

El pròxim **dilluns 29 d'agost es procedirà a realitzar l'omplerta de formigó per a la finalització de la llosa de les piscines exteriors** (la gran de 33m. x 25m. i la familiar de 15m. x 10m.), per tal d'iniciar el posterior muntatge de les piscines Myrtha Pools.

Per a dur a terme el procés de formigonatge són necessaris un total de 34 camions que transportaran 8m³ de formigó cadascun i que aniran descarregant el formigó a la zona de la construcció de la llosa de manera continuada. Aquest fet es durà a terme mitjançant un "camió bomba" i s'aplicaran, aproximadament, uns 330m³ de formigó per a finalitzar la llosa.

Aquesta important tasca es farà **durant tot el dia de dilluns, sense descans, entre les 7h i les 20h aproximadament.** En

aquest sentit, i a causa del flux constant de camions entrant i sortint a la zona d'obres, **és imprescindible tancar l'accés de vianants pel carril adaptat de camions. Per tant, únicament durant el dilluns 29, la zona de platja del Club quedarà aïllada de la resta d'instal·lació i caldrà activar el recorregut provisional de mobilitat pel passeig marítim** que us vam avançar a l'anterior comunicat.

En el cas dels usuaris/es de la secció de vela i activitats nàutiques, **caldrà avisar amb prou antelació (abans del dissabte 27 al vespre) al responsable de la secció mitjançant el correu electrònic (bmoll@cnb.cat, Biel) per tal de treure el material necessari de l'hangar i reservar-ho a la zona de platja** (a prop de l'Escola Nàutica CNB).





CIRCULACIONS PREVISTES ÚNICAMENT PER DILLUNS 29 D'AGOST:

RECORREGUTS:

Porta d'accés del xiringuito per a l'entrada i sortida de socis/es que vulguin anar a la zona de platja del Club (caldrà sortir pel passeig marítim i tornar a entrar per la porta d'accés de la zona de platja del Club, el mateix recorregut en el sentit contrari).

ACCESSOS:

En aquest sentit, i tal com indica al següent plànol, els accessos quedarien de la següent

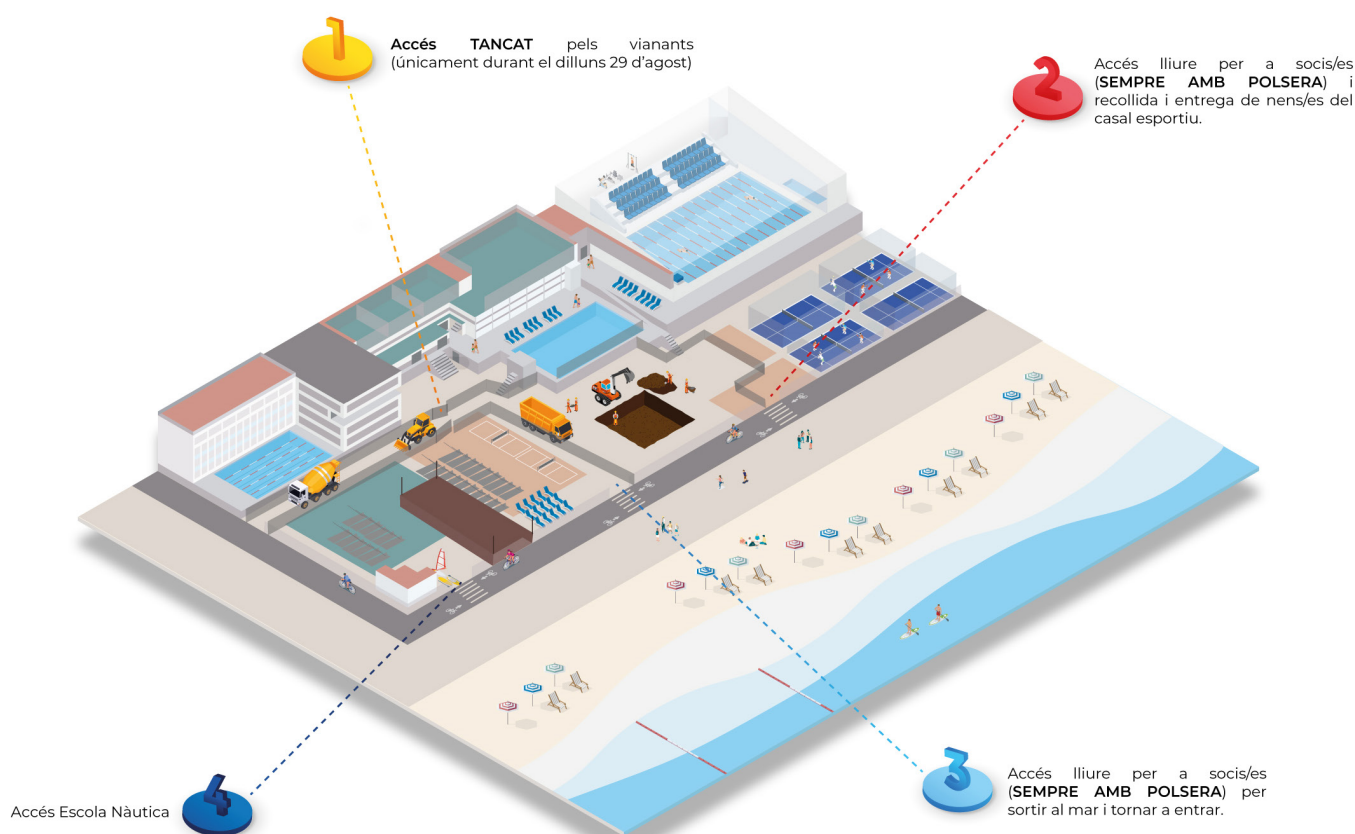
manera:

Accés 1: Accés TANCAT (únicament el dilluns 29 d'agost)

Accés 2: Accés lliure per a socis/es (SEMPRE AMB POLSERA) i recollida i entrega de nens/es del casal esportiu.

Accés 3: Accés lliure per a socis/es (SEMPRE AMB POLSERA) per sortir al mar i tornar a entrar.

Accés 4: Accés d'Escola Nàutica.



Recordem que l'accés principal al Club continua sent per la recepció. On queda registrada l'entrada i sortida a través del lector del torn amb la vostra polsera de soci/a. És essencial respectar aquest procediment per garantir la seguretat de tots i totes, per tal que l'accés quedi registrat. Un cop registrada la vostra entrada a la instal·lació us podreu moure lliurement pels diferents accessos.