



FASES OBRES A LA ZONA PLATJA DEL CLUB

Fase 1: de dimarts 31/05 a divendres 03/06

- Col·locació d'una tanca tipus *Rivisa* per delimitar la zona de l'enderroc.
- Es mantindrà una zona de seguretat per a possibles emergències de la piscina, però no es permetrà l'accés al passadís del costat de la plataforma.
- Feines d'enderroc de la plataforma i la jardineria afectada.
- Es mantindrà la zona de platja en ús.



Fase 2: de dijous 02/06 a dilluns 06/06

- S'iniciaran les feines de sondejos a la zona marcada i fora de la plataforma a l'espera d'acabar l'enderroc.
- Es prosseguirà fent els sondejos a la zona de la plataforma.
- Es mantindrà la zona de platja en ús, i en els moviments de maquinària de sondejos s'avisarà al personal del Club per evitar molèsties.



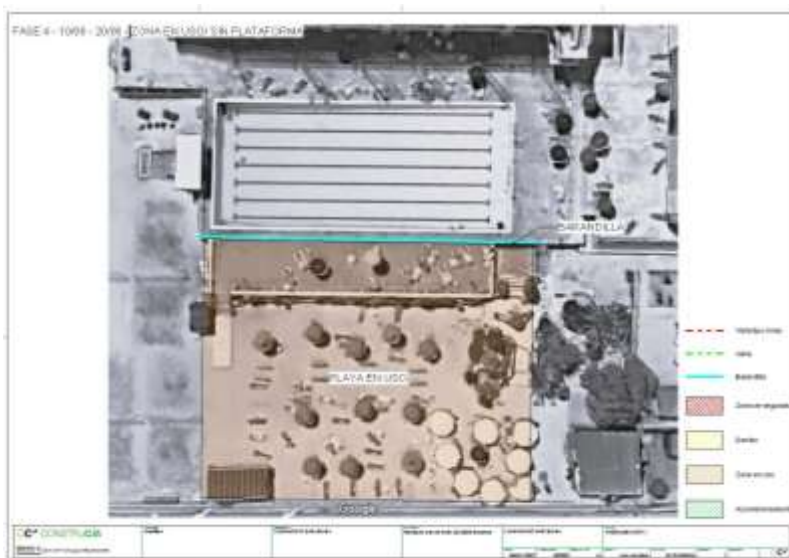
Fase 3: dimarts 07/06 a dijous 09/06

- Feines d'adequació de la zona de la plataforma per habilitar-la per ús tipus platja.
- Instal·lació de barana de seguretat per a la posterior retirada de la tanca d'obra.



Fase 4: divendres 10/06 a inici d'obra (al voltant de la quarta setmana de juny)

- Es reobrirà l'espai lateral de la piscina amb la barana instal·lada.
- La zona de platja quedarà en ús.



Pel que fa al *Xiringuito*, aquest seguirà en funcionament fins que la construcció del vas de la piscina ho exigeixi. El seu tancament serà avisat prèviament pels canals oficials del Club.

